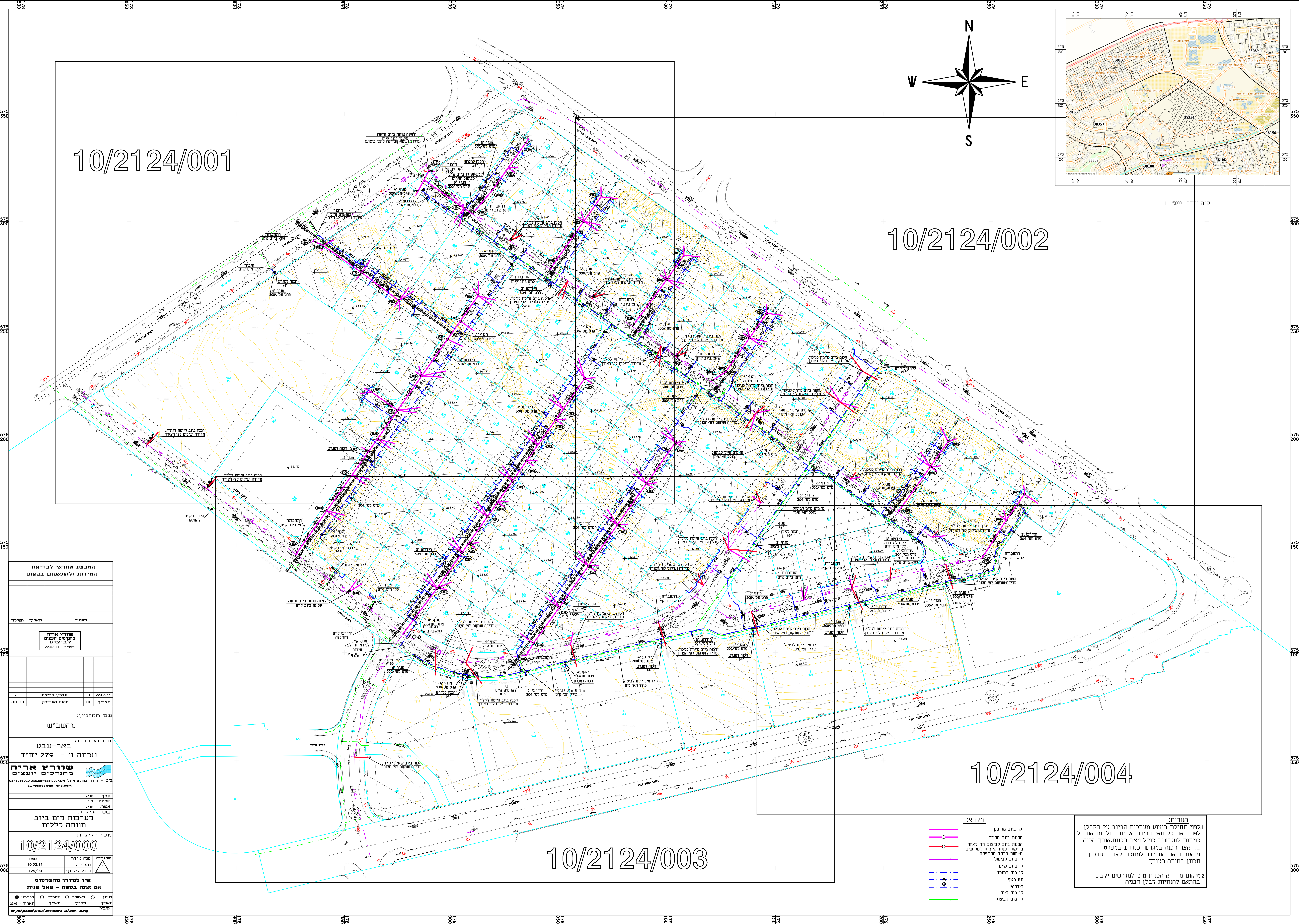


10/2124/002

10/2124/001




10/2124/003

10/2124/004

מקרא:

רק לאחר
תלמידים
נקח



ות:

הערות:
 1. לפני תחילת ביצוע מערכות הביוב על הקבלן לפתח את כל תאי הביוב הקיימים ולסמן את כל כניסות למגרשים כולל מצב הכנות, אורך הכנה ו... קצה הכנה במגרש כנדרש במפרט ולהעביר את המדידה למתכנן לצורך עדכון

2.מיקום מדוייק הכנות מים למגרשים יקבע בהתאם להנחיות קבלן הבניה

[illegible]